

«Образ твой всегда повсюду я носить с собою осужден...»

Автор:

Бобкова Ксения,
ученица 10 класса
МКОУ «СОШ №4»
г. Миньяра .

Научный руководитель:
Милованова Л.П.,
учитель русского языка
и литературы

Гипотеза :

В.А. Лопухина оставила большой след не только в жизни , но и в творчестве М.Ю. Лермонтова, любовь к этой женщине поэт пронес через всю жизнь.

Объект исследования - поэтическое, прозаическое, драматическое творчество Лермонтова, его графические и акварельные работы.

Предмет исследования- произведения М.Ю. Лермонтова , в которых нашли отклик отношения поэта и В.А. Лопухиной.

Цель данной работы:

исследовать автобиографические интонации и мотивы в произведениях М.Ю. Лермонтова (лирика, поэмы, драма, роман, живопись, рисунок), посвященных В.А. Лопухиной

Задачи работы:

- познакомиться с историей взаимоотношений М.Ю. Лермонтова и В.А. Лопухиной по воспоминаниям современников поэта;
- рассмотреть поэтическую характеристику возлюбленной поэта;
- проследить отражение образа В.А. Лопухиной в творчестве Лермонтова-художника;
- познакомиться с разными точками зрения исследователей на прототипов героинь лермонтовских прозаических и драматических произведений.

Методы исследования:

содержательный анализ литературы по теме исследования;

изучение работ С. Чекалина, П. А. Висковатова , И. Андронникова, А. Марченко по данной теме;

знакомство с письмами поэта Верещагиной А. 1835 г.,
письмами Акима Павловича Шан-Гирея

(слайд)

М. Ю. Лермонтов и В. А. Лопухина (Бахметева)



ЛИТЕРАТУРНЫЕ ПРОИЗВЕДЕНИЯ, ПОСВЯЩЕННЫЕ В.А. ЛОПУХИНОЙ

- ✗ **Стихи** «К Л. -» («У ног других не забывал»),
- ✗ «К*» («Мы случайно сведены судьбою»),
- ✗ «К*» («Оставь напрасные заботы»),
- ✗ «Она не гордой красотою»,
- ✗ «Слова разлуки повторяя»,
- ✗ «Валерик»,
- ✗ «К*» («Мой друг, напрасное старанье»),
- ✗ «Молитва» («Я, мать божия, ныне с молитвою»),
- ✗ «Расстались мы, но твой портрет» (последние три - предположительно)
- ✗ **Поэмы:** «Демон», «Измаил-Бей»
- ✗ С именем Лопухиной связано стихотворение «Нет, не тебя так пылко я люблю», адресованное, вероятно, Е. Г. Быховец,
- ✗ стихи 254-260 поэмы «Сашка»,
- ✗ **Драма** «Два брата»,
- ✗ **Романы** :«Княгиня Лиговская» ,«Герой нашего времени»

Рисунок М.Ю. Лермонтова №187

На рисунке изображены Лопухина и молодой офицер в шинели, задумчиво стоящий у окна и повернувшийся к зрителю в профиль. Этот рисунок как никакой другой отражает раздумья Лермонтова, его тоску по любимой женщине.



Э. Мартен, 1833 г.

Варвара Александровна Лопухина



Она не гордой красотою
Прельщает юношей живых,
Она не водит за собою
Толпу вздыхателей немых...

Однако все ее движенья,
Улыбки, речи и черты
Так полны жизни, вдохновенья,
Так полны чудной простоты.

В. А. Лопухина. Акварель М.Ю. Лермонтова 1830-1831 гг.

- ✕ В этом портрете отразились такие мотивы лопухинского цикла, как обожествление главной героини, наделение ее ангельскими чертами, а в данном случае — отождествление героини с Мадонной. В первом лермонтовском изображении Лопухиной — словно предчувствие дальнейшей сложной судьбы этой женщины, переданное с помощью преобладающих темных красок и придания модели черт Мадонны, образ которой в христианском сознании ассоциируется с жертвенностью и страданием



Малоизвестный рисунок .Ю. Лермонтова «Свадьба»



Петров Г.Н. Иллюстрация к драме М.Ю. Лермонтова «Два брата»

От нее осталось мне только одно
имя, которое в минуты тоски
привык я произносить,
как молитву...

Мы расстались..... Прошло три
года разлуки, мучительные,
пустые три года; я далеко
подвинулся дорогой жизни,
но драгоценное чувство
следовало за мной. Случалось
мне возле других женщин
забыться на мгновение; но после
первой вспышки, я тотчас
замечал разницу, убийственную
для них — ни одна меня
не привязала, и вот, наконец,
вернулся на родину...



В. А. Лопухина. Акварель М.Ю. Лермонтова 1835–1836 гг.

На портрете Лопухина предстает человеком большой душевной тонкости, обладающим глубоко затаенным внутренним миром. Романтичное настроение образа передает печальный взгляд женщины, словно погруженной в грустные воспоминания. Поражает страдальческое выражение лица.



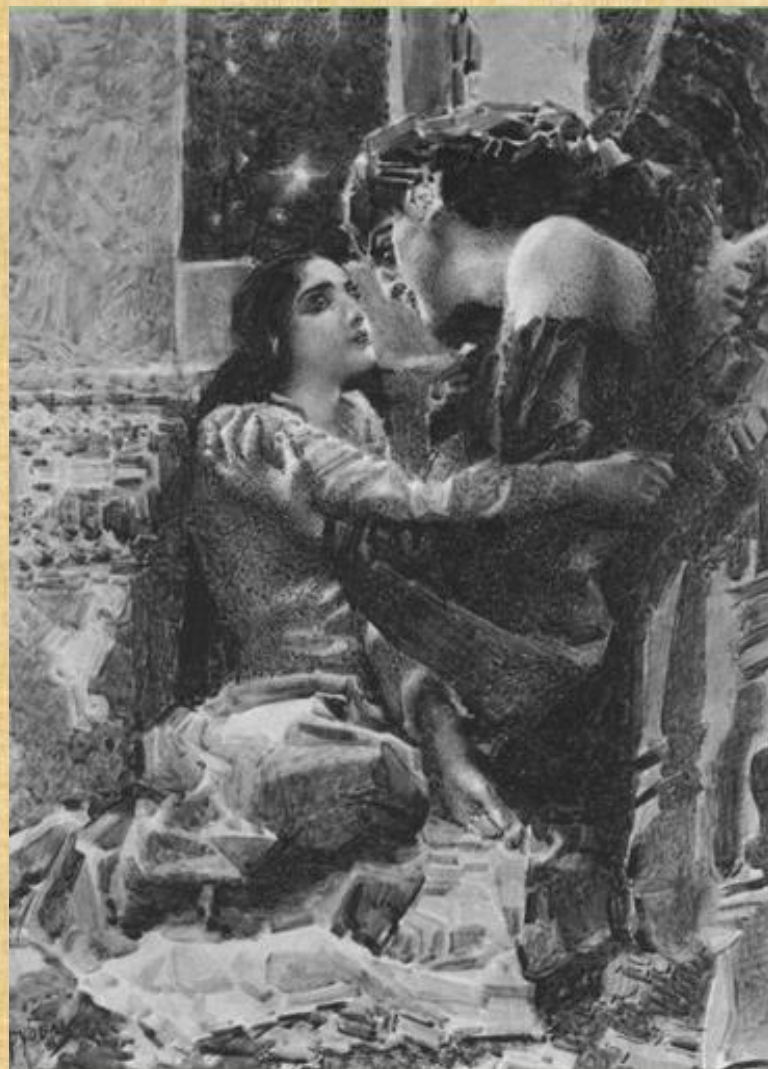
В. А. Лопухина. Акварель М.Ю. Лермонтова 1835-1838 гг

- ✕ Лермонтов тонко выписывает лицо и особенно глаза, которые притягивают своей невероятной глубиной и ласковостью. Лермонтов, сохраняя индивидуальные черты внешности Лопухиной, вносит в ее образ свое представление о характере молодой женщины — скрытую внутреннюю силу и одновременно мягкость и женственность

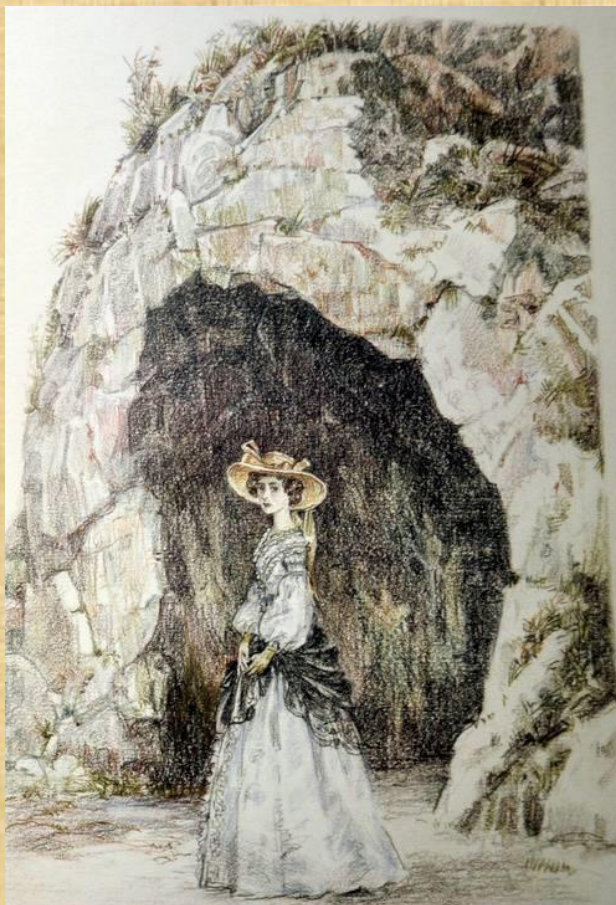


Печальный демон, дух изгнания...

Послушай, быть может, когда мы
покинем
Навек этот мир, где душою так
стынем,
Быть может, в стране, где не
знают обману,
Ты ангелом будешь, я демоном
стану!
Клянися тогда позабыть, дорогая,
Для прежнего друга все счастья
рая!
Пусть мрачный изгнанник,
судьбой осужденный,
Тебе будет раем, а ты мне —
вселенной.



«Герой нашего времени». Вера.



СПАСИБО ЗА ВНИМАНИЕ