

Интерактивное занятие с воспитателями
«Психолого-педагогическая профилактика
отклоняющегося поведения воспитанников
группы динамического наблюдения»



Педагог-психолог С.Е.Головина

Отклоняющееся (девиантное) **поведение** – это поступки, противоречащие писанным или неписанным нормам, принятым в обществе (девиация – любое отклонение в широком смысле).

Отклоняющееся поведение

Девиантное

В узком смысле это отклонение, не влекущее уголовного наказания

Относительно у лиц и групп людей

Делинквентное

Это серьезное правонарушение – преступление, влекущее уголовную ответственность

Абсолютно по отношению к закону

Причины появления воспитанников с отклоняющимся поведением:



- ∞ Отсутствие психогигиены.
- ∞ Социальное неравенство в коллективе.
- ∞ Окружающая микросреда.
- ∞ Морально-этический фактор.
- ∞ Неблагополучные условия жизни (не успешность в учебе, коммуникативные проблемы).
- ∞ Стрессы.
- ∞ Состояние здоровья.



Откуда появляются воспитанники с отклоняющимся поведением?



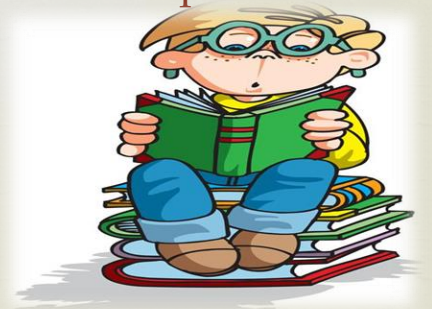
- ❧ Приоритет учебных задач перед задачами воспитания в работе с обучающимися.
- ❧ Нежелание воспитателями использовать конкретные технологии для профилактической работы с воспитанниками.
- ❧ Осуществление помощи «трудным» преимущественно педагогами-энтузиастами.
- ❧ Бессистемность и непоследовательность в реализации мер профилактики и реабилитации. Хаотичность в воспитании.
- ❧ Невысокий уровень общей культуры «трудных подростков» в социуме.
- ❧ Высокий уровень подавления.



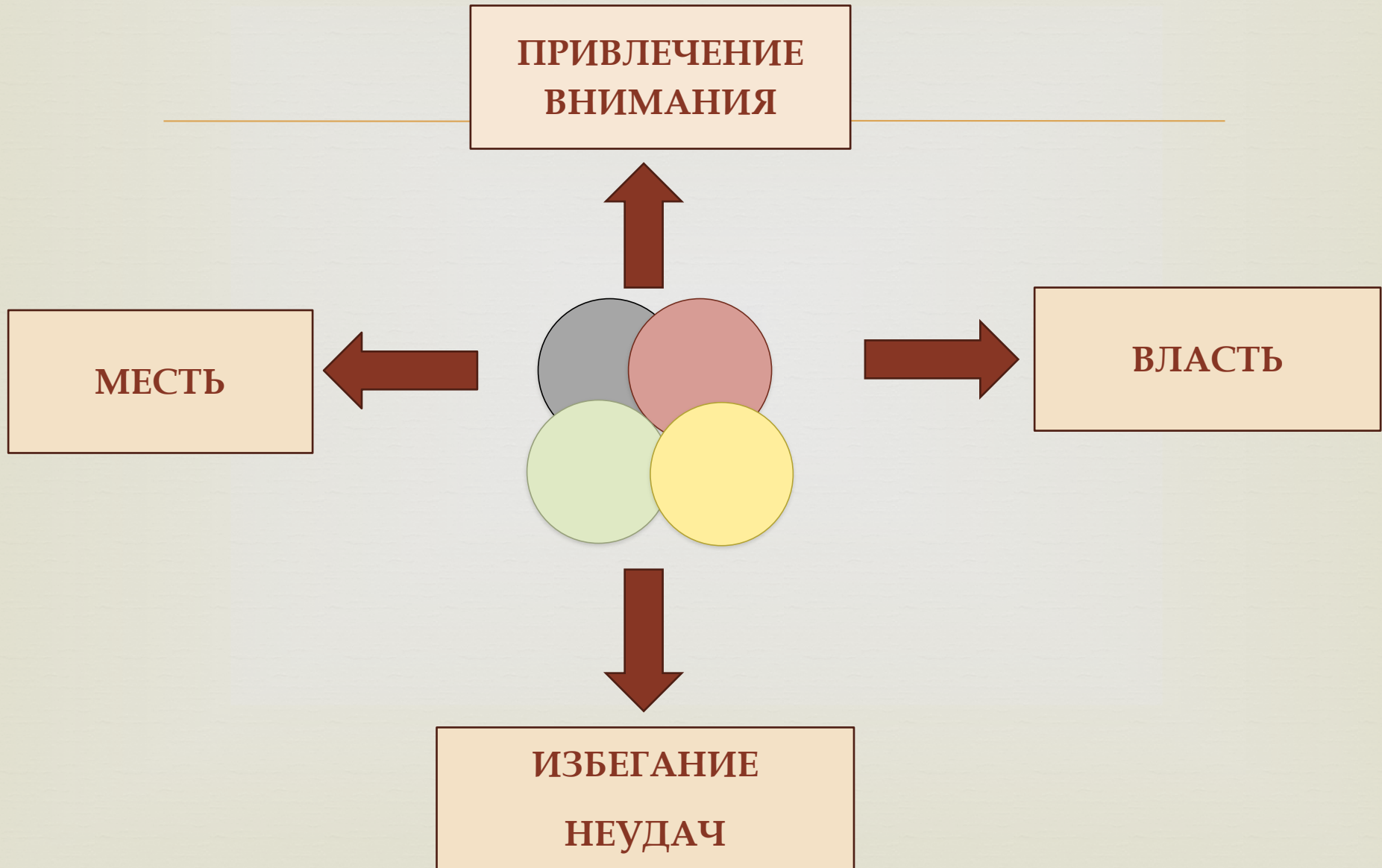
Предусмотрено ли уголовное наказание для педагога за психологическое насилие над воспитанником?



- ☞ Уголовному наказанию, по статье 156 УК РФ “Жестокое обращение с ребенком”, могут понести не только родители и опекуны потерпевшего, но и работники любого образовательного заведения.
- ☞ Под жестоким обращением подразумевается нанесения любого вреда физическому и психологическому здоровью ребенка.
- ☞ Такие действия, как физическое воздействие, ведущие к легким травмам, систематическое избиение, угрозы и насмешки, ведущие к тяжелым психологическим травмам, а также лишение пищи и крова, классифицируются в уголовном праве, как издевательства над потерпевшим.
- ☞ Преступления такого характера наказываются штрафами максимальным размером 100 тыс. руб., а также исправительными работами до двух лет. В особо серьезных случаях - арестом на 3 года, с запретом занимать должности связанные с присмотром и воспитанием детей. Такой запрет может быть наложен на срок до 5 лет.



Причины нарушения поведения





∞ Нет плохих школьников, есть плохие учителя, а поскольку это так, то нет и трудных детей, их придумали горе-педагоги для того, чтобы как-то объяснить свое неумение воспитывать.



Психологическая травма- одна из причин формирования отклоняющегося поведения. На формирование отклоняющегося поведения обучающихся влияет неправильное воспитание и асоциальное окружение.



Накапливающийся стресс может вызываться:

- ✧ домашними скандалами и ссорами с воспитателями, преподавателями;
- ✧ побоями и телесными наказаниями;
- ✧ угрозами и жестоким обращением;
- ✧ школьной неуспешностью и другими формами.



Психологические травмы бывают разного рода:



- ∞ Физическое жестокое обращение.
- ∞ Сексуальное насилие.
- ∞ Пренебрежение нуждами воспитанников.
- ∞ Психологическое насилие:
 - психологическое пренебрежение;
 - психологическое жестокое обращение.



Предпосылки формирования отклоняющегося поведения:



- ∞ Индивидуальные (акцентуации характера, повышенная или пониженная эмоциональная реакция).
- ∞ Личностные (особенности характера, дефекты семейного воспитания и воспитания в коллективе).
- ∞ Неправильное развитие волевых качеств (упрямые, безвольные, капризные, своевольные, недисциплинированные, неорганизованные).
- ∞ Особенности взаимодействия с ближайшим окружением, нарушения в сфере общения.



Способы проявления отклоняющегося поведения



- ∞ Бродяжничество.
- ∞ Зависимое поведение от ПАВ, игровая зависимость, сектантство...
- ∞ Агрессивность, демонстративное поведение.
- ∞ Аутоагрессия, депрессия и суицидальное поведение.



Методы формирования позитивного поведения воспитанников:



- ❧ Подкрепляющие стимулы (взаимодействие, переживание, проявление доброты, внимания, заботы, реагирование на просьбы).
- ❧ Поощрение в виде одобрения, похвалы, выражения доверия, доброго отношения к обучающемуся.
- ❧ Авансирование личности. Высказывание положительного мнения о личности.
- ❧ «Обходное движение».
- ❧ Прощение.
- ❧ Убеждение и личный пример.
- ❧ Моральная поддержка и укрепление веры воспитанника в свои силы и возможности.
- ❧ Вовлечение в интересную деятельность.
- ❧ Пробуждение гуманных чувств.
- ❧ Опосредование.
- ❧ Активизация сокровенных чувств обучающегося.
- ❧ Переубеждение (предоставление убедительных аргументов, вовлечение в критический анализ своих поступков).
- ❧ Переключение (вовлечение в учебную, трудовую деятельность, занятия спортом, общественной деятельностью.)



Прямые и косвенные тормозящие приемы:



- ∞ Констатация поступка.
- ∞ Необычный подарок.
- ∞ Осуждение.
- ∞ Наказание.
- ∞ Приказание.
- ∞ Предупреждение.
- ∞ Вызов тревоги относительно предстоящего наказания.
- ∞ Возмущение недопустимостью совершенного поступка.



Задачи воспитателя:



- ∞ Устранение дефицита в поведенческих репертуарах.
- ∞ Усиление адаптивного поведения.
- ∞ Ослабление или устранение неадекватного поведения.
- ∞ Устранение изнурительных реакций тревоги.
- ∞ Развитие способности расслабляться.
- ∞ Развитие способности самоутверждаться.



Алгоритм взаимодействия с воспитанником:



- ☞ Любите и принимайте обучающегося такими, каков он есть – он уникален.
- ☞ Контролируйте свое поведение, устраните агрессивное поведение – воспитанник подражает тому, кто рядом с ним!
- ☞ Предъявляйте посильные требования -учитывайте не свои желания и эмоции, а его возможности.
- ☞ Направляйте интересы обучающегося, учите его быть самостоятельным – он будет искать разрядки и найдет себе занятие.
- ☞ Расширяйте кругозор обучающегося – с ним будет интересно другим.
- ☞ Игнорируйте легкое проявление агрессии, не фиксируйте внимание окружающих.
- ☞ Установите строгий запрет на действия, причиняющие вред другим.
Ваша последовательность облегчит усвоение и других правил поведения.
- ☞ Занятия спортом и активность обязательны – воспитаннику нужна разрядка.
- ☞ Уделяйте ему внимание – тогда он не станет привлекать внимание неприемлемым способом.



Ситуация 1



Новый воспитатель говорит, что ему не удастся установить с воспитанниками контакт глаза в глаза. Они просто на своего воспитателя не смотрят. Да и к тому же воспитанники с ним не откровенны.

☞ О чем сигнализирует данная ситуация?

Ситуация 2



- У воспитанника Д. случаются приступы ярости. Сначала он начинает возмущаться, потом негативные эмоции переходят за критическую черту и он начинает, например, стучать по столу (или кричать). Через несколько минут, когда «выпускается пар», Д. постепенно успокаивается. Какое-то время спустя все это может повториться.
- Каким должно быть поведение воспитателя в этой ситуации?

Ситуация 3



- ☞ На основе привычного поведения человека и протекания соответствующих психических процессов закрепляется (формируется) соответствующий образ – весельчака, серьезного воспитанника или зануды и т.д. Одевая соответствующую маску, воспитанник становится именно таким, а друзья, воспитатели, преподаватели поддерживают «игру» по установленным правилам восприятия.
- ☞ Можно ли создать для воспитанника новый образ, более благоприятный для жизни, учебы, общения?

Ситуация 4



☞ Воспитатель младшего курса стал стыдить опоздавшего обучающегося при всем коллективе. Чтобы родители, услышав осуждение этого случая и реакцию воспитателя, привозили воспитанников вовремя. Такая мера воспитания родителей. Вышло совсем не то, на что он рассчитывал.

☞ Что не учел воспитатель?

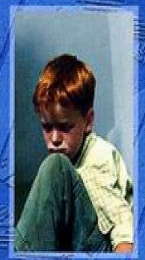


Нет обучающегося, который не хотел бы стать лучше.
Он старается и хочет измениться, но сам не может.
Наша задача помочь ему!



Г. В. Лаут, У. Б. Брак, Ф. Линдеркамп
**КОРРЕКЦИЯ ПОВЕДЕНИЯ
ДЕТЕЙ И ПОДРОСТКОВ**

Практическое руководство



II
ОТКЛОНЕНИЯ И НАРУШЕНИЯ

www.ukazka.ru

**АКТУАЛЬНЫЕ
ПРОБЛЕМЫ
ВОСПИТАНИЯ ДЕТЕЙ
И ПОДРОСТКОВ
ДЕВИАНТНОГО
ПОВЕДЕНИЯ**

**УЧЕБНОЕ
ПОСОБИЕ**
СТАНДАРТ ТРЕТЬЕГО ПОКОЛЕНИЯ



Е. В. Змановская, В. Ю. Рыбников
**Девиантное
поведение
личности и группы**

Теория и практика
Коллекции девиантного поведения
Основные формы поведенческих девиаций
Психологический анализ групповых девиаций
Девиации в правоохранительной среде
Диагностика и коррекция девиантного поведения

А. И. ЗАХАРОВ
**ПРЕДУПРЕЖДЕНИЕ
ОТКЛОНЕНИЙ
В ПОВЕДЕНИИ РЕБЕНКА**



**В ПОМОЩЬ
ШКОЛЬНОМУ
ПСИХОЛОГУ**

**ПСИХОЛОГО-ПЕДАГОГИЧЕСКОЕ
СОПРОВОЖДЕНИЕ ДЕТЕЙ
С ОТКЛОНЯЮЩИМСЯ ПОВЕДЕНИЕМ**

Психологическая диагностика

Игровые технологии

В помощь классному руководителю
и школьному психологу
**Трудные
подростки**

Е. В. Змановская
**ДЕВИАНТОЛОГИЯ
ПСИХОЛОГИЯ
ОТКЛОНЯЮЩЕГОСЯ
ПОВЕДЕНИЯ**
2-е издание

**девиантное поведение
подростков**

И.А. Рудакова
О.С. Ситникова
Н.Ю. Фальчевская
**ДЕВИАНТНОЕ
ПОВЕДЕНИЕ**
СРЕДНЕЕ
ПРОФЕССИОНАЛЬНОЕ
ОБРАЗОВАНИЕ



Высшее профессиональное образование
ЮРИСПРУДЕНЦИЯ

А.В. Маркин

**Функции
отклоняющегося
поведения
в условиях
информационной
аномии**

Л. В. Сенкевич
**ПСИХОЛОГИЯ
ОТКЛОНЯЮЩЕГОСЯ
ПОВЕДЕНИЯ**

ozon.ru

ПСИХОЛОГИЧЕСКИЙ ТРЕНИНГ
Г. И. Макарычева
**КОРРЕКЦИЯ
ДЕВИАНТНОГО
ПОВЕДЕНИЯ**
Тренинги для подростков
и их родителей



**ДЕВИАНТНОЕ
ПОВЕДЕНИЕ
ДЕТЕЙ И ПОДРОСТКОВ**

ТЕХНОЛОГИИ



Ю. А. Ковалев
**ПСИХОЛОГИЯ
ДЕВИАНТНОГО
ПОВЕДЕНИЯ**

