

# Презентация

## Тема : Встреча зимы .

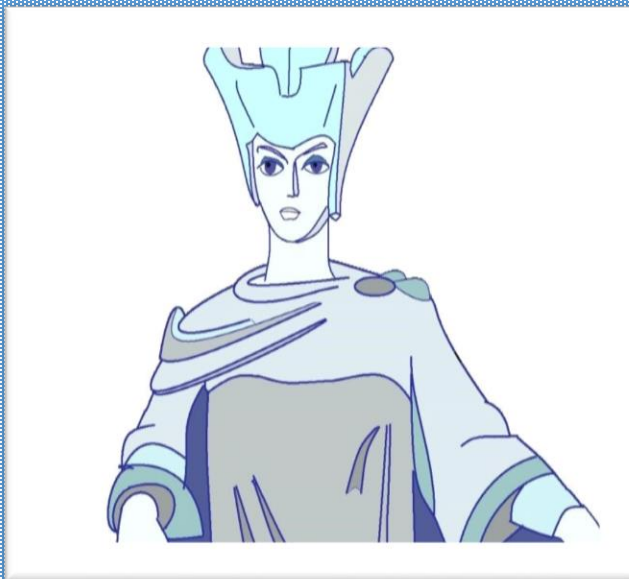
Цель : Продолжать знакомить детей с сезонными изменениями в природе, замечать красоту природы и отражать ее в рассказах , рисунках.



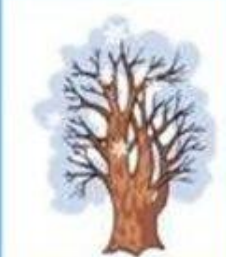
Белые шапки  
На белых березах,  
Белый узор на  
На ветвях от мороза,  
Белый зайчишка  
На белом снегу,  
По белому лесу  
На лыжах бегу.

О каком времени года этот отрывок из стихотворения?

Нас пригласила в гости Снежная королева



# Зима. Признаки зимы



Подберите к предмету характерные признаки , пользуясь вопросами.

Зима

(какая?)...(Холодная, белая, снежная)

Снег (какой?)...( рыхлый , липкий , белый )

Мороз (какой?)...( Жгучий, сильный, трескучий)

Ветер (какой?)...( Пронизывающий, резкий, сильный )

Деревья (какие?)...(голые, сонные)

Дни (какие?)...(короткие , холодные , ясные)

Какими красками пользуется зима?

Как вы думайте чем пахнет Зима?

Когда наступает зима?





Назовите-ка,  
ребятки,  
Месяц в этой вот  
загадке:  
Дни его - всех дней  
короче,  
Всех ночей  
длиннее ночи.  
На поля и на луга  
До весны легли  
снега.  
Только месяц наш  
пройдет,  
Мы встречаем  
Новый год.  
(декабрь)

На Руси декабрь  
называли студень.

Декабрь мостит,  
декабрь, гвоздит,  
декабрь  
приколачивает.



Рис. 20

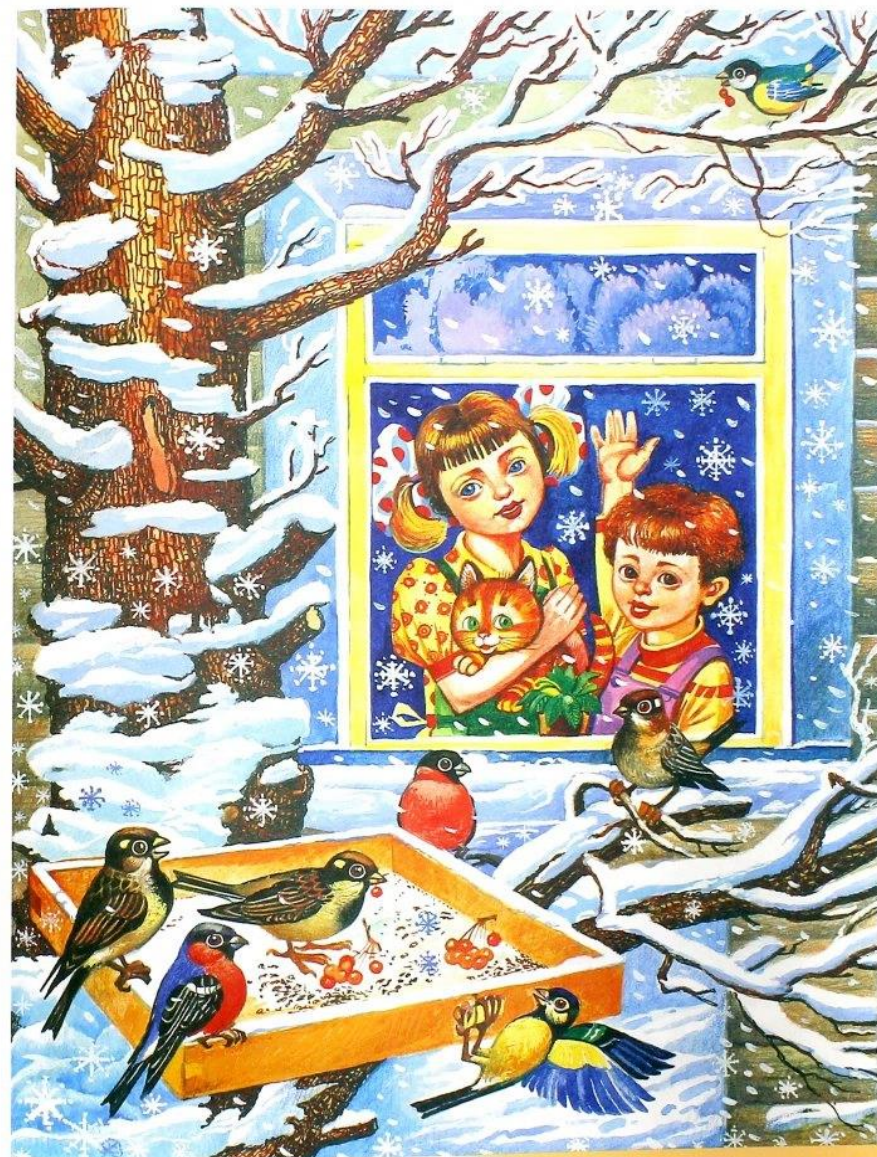


Рис. 21

Щиплет уши,  
щиплет нос,  
Лезет в валенки  
мороз.  
Брызнешь воду –  
упадет  
Не вода уже, а лед.  
Даже птице не  
летится,  
От мороза стынет  
птица.  
Повернуло солнце  
к лету.  
Что, скажи, за  
месяц это?  
(январь)

Январь называли  
сечень, т.к. он  
рассекает зиму на  
две половины.



Снег мешками  
валит с неба,  
С дом стоят  
сугробы снега.  
То бураны и  
метели  
На деревню  
налетели.

По ночам мороз  
силен,  
Днем капли  
слышен звон.  
День  
прибавился  
заметно,  
Ну, так что за  
месяц это?

(февраль)  
Февраль называли  
Лютый, так как  
выпадает много  
снега, стоят лютые  
морозы, часто  
бывают метели.



**Солнце**



**Снег покрыл землю**



**Снегопад**



**Сугробы**



**Метель**



**Лед**



**Иней**



**Животные**



**Звери меняют шубки**



**Птицы**



**Люди**

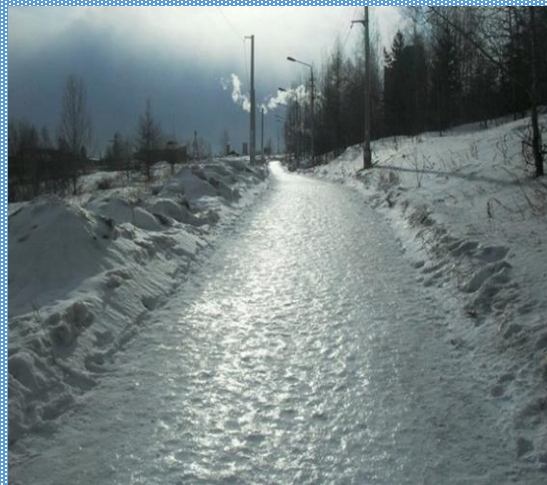


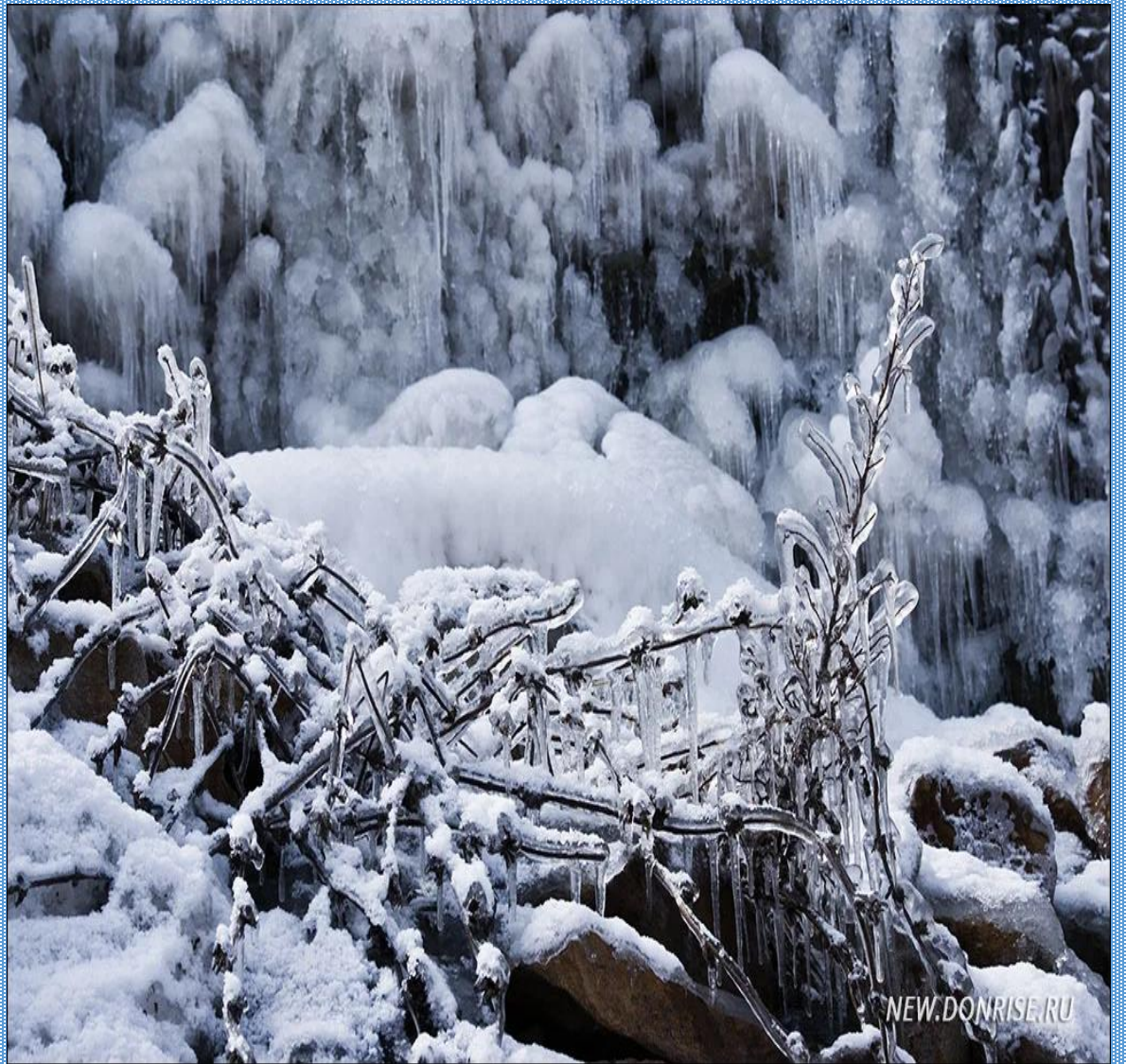
**Новогодняя елка**

О каких признаках зимы вы узнали из загадок о месяцах?



Иногда зимой случается оттепель . Как вы понимаете слово «ОТТЕПЕЛЬ»? Иногда пригреет солнышко , а с юга налетит теплый ветер и принесет оттепель . Снег подтает, станет влажным, будет легко лепиться . На крышах появятся сосульки. А после оттепели ударит мороз и на снегу образуется твердая корочка- «НАСТ» На дорогах гололедица . На деревьях, проводах образуется пушистая, снежная бахрома—изморозь.





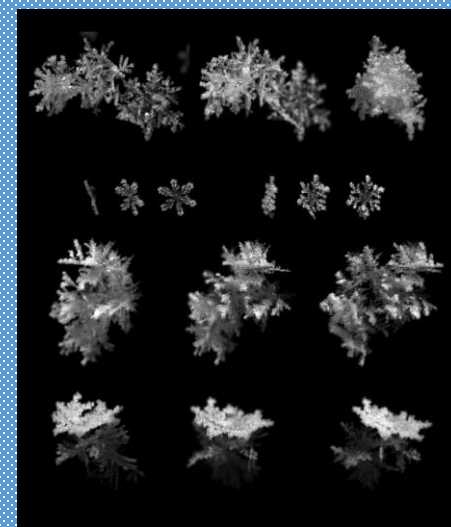
Удивительно красивым становится все при этом вокруг, особенно красивыми становятся деревья

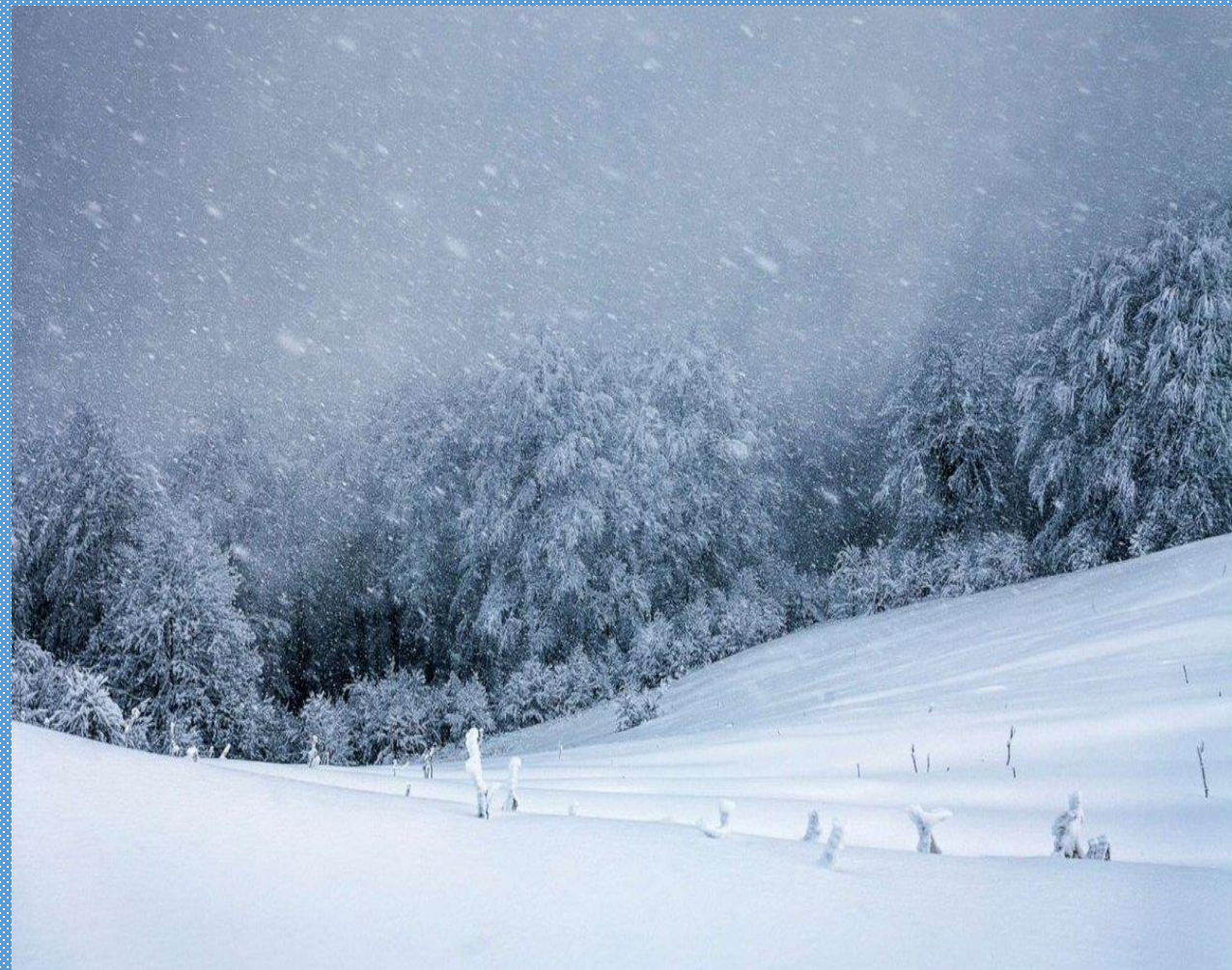




Что такое снежинки? На что они похожи?

Чем тише морозная погода, тем красивее падающие на землю снежинки. При сильном ветре у них обламываются лучи и грани снежинки превращаются в снежную пыль. Снежинки, падая на землю в теплые дни прилепляются друг к другу и образуют крупные хлопья.





Как называется явление когда падает снег? (снегопад)

Часто во время снегопада дует ветер и тогда снег несется по воздуху, задерживаясь у домов, заборов, наметая большие сугробы. Как называется это явление?(метель)

Приведите примеры зимних явлений в неживой природе (оттепель, гололед, снегопад, метель, изморозь-зимние явления.)



СПАСИБО  
ЗА  
ВНИМАНИЕ

Презентацию подготовила воспитатель МБДОУ  
«СВЕТЛЯЧОК» Рушенцева С.В.